

「みどり投資促進税制」対象機種!

ハイブリッドラジコン草刈機



刈幅 700mm

最大出力 18.2PS

2023年2月発売予定!



最高速度が4.0km/hまでアップ!!

傾斜8度を感知すると、最高速度を3.1km/hまで自動制御。



※写真は、オプションのガードチェーンSETを装着しています。



RJ705

RJ705-W (防水プロボ仕様)

NEW! プロポガード標準装備!

ガードを装着したまま収納できる専用プロポケース付き!

落下による破損を軽減。また、防水プロポにもネックストラップを標準装備しました。

標準タイプ



防水タイプ



標準プロポ用ケース



防水プロポ用ケース



神刈のアプリをダウンロードして本機と接続すると

プロポの故障や充電切れ等の緊急時スマホで走行操作ができます

メンテナンス時期の通知



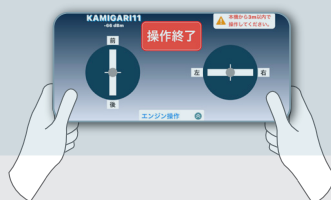
本機と接続すると、メンテナンス項目や履歴・内容を確認できます。



スマホでの操作方法



旋回スライド中心の●をタッチしたままスライドさせると走行します。  
※ スマホ操作での最高速度は1.5 km/h。



セキュリティ対策



第三者の不正な操作を防ぐため、4桁のパスコードの設定・変更が可能です。

認証が必要な項目

- ・本機の走行操作時
- ・メンテナンス情報の取得時
- ・本体情報閲覧時

## プロポでオートチョーク切替



従来の本機側での操作ではなく、リモートで切替え操作が可能となりました。

## 3色のLEDで、機械の状態を常に確認

### 青：プロポの受信状態

プロポと本機の通信が正常に出来ている間は点灯し、通信が切れると消灯。

### 橙：傾斜状態

傾斜40度以上で点滅、45度以上はブザー音と併せて警告。

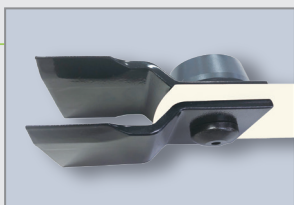
### 赤：故障による機械の停止

機械が故障した場合、点滅してお知らせ。



## ツイン刈刃

刈り草がより細くなり、きれいに仕上がります。また、M16のナイフボルトを使用し、耐久性にも優れています。



## 45度を検知で一旦停止

使用最大傾斜角度45度を検知すると一時停止する安全機能を装備。

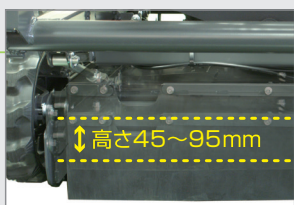


## 刈刃交換

点検窓(上部)から同梱の工具を使用してナイフ交換が行えます。

## 刈高さ調節機能

刈刃の高さを、45～95mmの10mm単位で調節可能です。



## 刈刃洗浄機能

ホースを差込み、刈刃を回せば、刈刃カバー内を洗浄できます。



## Option 充実のオプション

飛散防止



### ガードチェーンSET

〈セット内容：前後取付用2個〉

部品CD：0690-890-300-0

税込価格 80,850円 (本体価格 73,500円)

全オプション装着イメージ



### パトランプSET

部品CD：0690-830-200-1

税込価格 55,000円 (本体価格 50,000円)

### キャリーSET

部品CD：0690-820-200-1

税込価格 49,500円 (本体価格 45,000円)

## ■ 主要諸元

受注生産

型式	RJ705	RJ705-W	
機体寸法(長×幅×高)(mm)	1,515×1,110×785		
機体質量(kg)	365		
刈取部	刈幅(mm)	700	
	刈高(mm)	45～95	
	刈取方式	1軸、2段刃	
	最大作業能率(a/h)	平地：17.2 / 斜面：13.3 (当社実測値)	
走行部	クローラ(W×P×L)	150×60×43	
	接地長(mm)	925	
	轍間距離(mm)	940	
	走行速度(km/h)	平地：0～4.0 / 斜面：0～3.1	
	走行駆動	750Wブラシレスモーター×2個	
	使用最大傾斜角度(°)	前後：25 左右：45	
	過負荷防止機能	○	
	接地圧(g/cm <sup>2</sup> )	132	
	型式名	ブリックス 356777-0161B5	
	種類	空冷4サイクルV型2気筒OHVガソリンエンジン	
エンジン	総排気量(L/cc)	0.570 {570}	
	出力/回転速度(kW(PS)/rpm)	推奨 10.4 {14.2} / 3,600	
	最大 13.4 {18.2} / 3,600		
使用燃料	自動車用無鉛ガソリン		
燃料タンク容量(L)	11		
始動方式	セルモーター式		
その他	操作可能距離(m)	65～175	
	チョーク	オートチョーク	
	プロポ	標準仕様	防塵防滴仕様(IP64)

※本機を安全に使っていただくために、本機には  
**危険** **警告** **注意** の安全表示ラベルを貼付しています。  
 必ず守ってください。

※本機のお取り扱いには「取扱説明書」を熟読のうえご使用ください。  
 ※本機のご使用前には必ず点検を実施し、安全を確認してください。  
 ※このカタログの仕様は改良などにより予告なく変更することがあります。  
 ※本機は公道での乗車、走行はできません。

取扱店



豊かさを創造し、  
未来へ挑戦する

株式会社アテックス

- 本社 TEL(089)924-7161(代) TEL(089)924-7162(営業直通)
- 東北営業所 TEL(0198)29-6322(代) ■ 関東支店 TEL(0280)84-4231(代)
- 中部営業所 TEL(0584)89-8141(代) ■ 中四国支店 TEL(089)924-7162(代)
- 九州営業所 TEL(096)292-3076(代) ■ 部品センター TEL(089)979-5910(代)
- アテックスホームページ <https://atexnet.co.jp/>