

CHCNAV NX510

生産者が求める**高機能・低価格モデル**
日本市場にマッチしたオールインワンパッケージ

※角度センサーはオプションです。

高精度農機用
自動操舵システム

Bluetooth RTK
対応



枕地旋回機能が標準

煩わしい旋回も自動操舵で可能です。

※圃場条件に依存、監視は必要です

圃場に合わせた設定

圃場条件ごとに最適な
詳細設定が可能。

ISOBUS・NMEA対応

ISOBUSを利用した作業や
NMEA出力に対応し、様々な作業に対応可能

※一部開発中です

CHCNAV NX510は生産者の強い味方です!

シンプルなシステム構成で導入・載せ換えが簡単

直感的な操作とヘルプ機能で簡単操作

位置情報サービスの契約で作業精度2.5cmを実現



NX510の安心サポート



トラブル発生時に日本国内から遠隔でシステムの状態確認を行えますので安心してお使いいただけます。

システムのファームウェア更新は無料です。常に最新の機能をお使いいただけます。



取り付け方法や
使い方を
農チューバー
「原田農園」様の
動画でご紹介!

原田農園
チャンネルは
こちら!

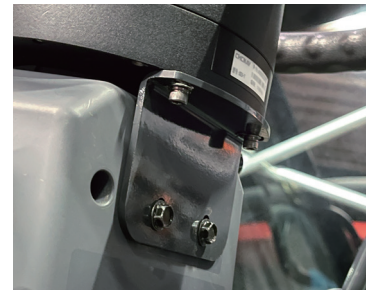


オプション

自動操舵システム導入の最大の難関は、ハンドル回りの収まりと固定です。アグログローバルでは日本の農機具へのインストールを簡単にするため、オリジナル金具の開発を進めています。

開発済金具

イセキ製 NT・TJV・NTA用 ハンドルモーター固定金具
クボタ製 SL・KL・FT・TD用 ハンドルモーター固定金具
ヤンマー製 YT・EG用 ハンドルモーター固定金具



CHCNAV NX510 仕様

測位精度		ディスプレイ		通信方式とデータ	
RTK	平水:8mm+1ppm 垂直:15mm+1 RMS初期化時間:<10秒 初期化信頼性>9.99%	ディスプレイ	10.1インチタッチスクリーン 281mm×181mm×42mm Android 6.01	Bluetooth	v4.1
速度精度	水平:0.007m/sRMS 垂直:0.020m/sRMS	防塵・防水性能	IP65	シリアルポート	RS232×2
パフォーマンス		リアカメラ		CANポート	2
直線自動操舵偏差	≤±2.5cm	画質	685×462ピクセル	NMEA出力	1/2/5/10Hz
曲線自動操舵偏差	≤±10cm	カメラ画角	120°	対応情報フォーマット	Bluetooth RTK ※専用ケーブル別売 RTCM3.0、RTCM3.2
直線間隔偏差	≤±2.5cm	GNSSアンテナ		4G	ドコモ回線(標準SIM)
動作環境		サイズ	219mm×205mm×60mm	UHFモジュール	周波数:410-470MHz プロトコル:TT450s/Transparent/HUACE
外部電源	9V DC~36V DC	重量	<2kg	出力インターフェース	3×LED(電源、衛星、RTK) 1×UHFアンテナコネクタ
環境	動作時:-20℃~+75℃ 保管時:-40℃~+85℃	入力電源	9V DC~36V DC		
電動ステアリング		防塵・防水性能	IP67		
入力電源	9V DC ~ 36V DC	GNSS受信衛星			
トルク	10N・m	GPS	L1/L2/L5		
ホイール径	410mm	BDS	B1/B2/B3		
モーター高さ	87.5mm	Galileo	E1/E5a/E5b		
防塵・防水性能	IP65	GLONASS	L1/L2		
		SBAS	L1		
		QZSS	L1/L5		



ご相談・ご用命は認定代理店



CHCNAV NX510自動操舵日本輸入総代理店

アグログローバル合同会社

〒723-0041 広島県三原市和田3-5-32

TEL082-401-1764 E-mail: info@aglobalgk.com